

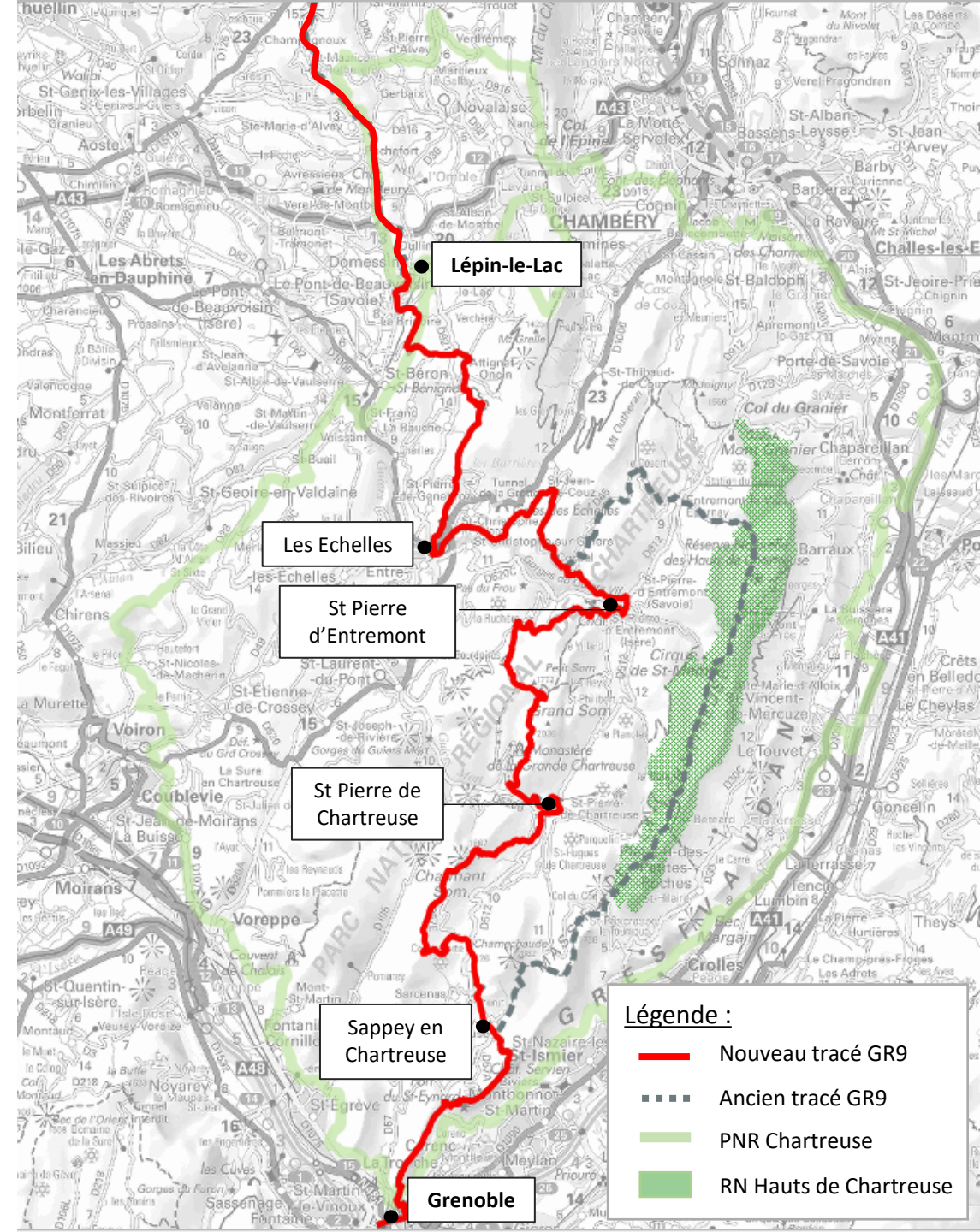
GR9 - EVOLUTION DU TRACÉ

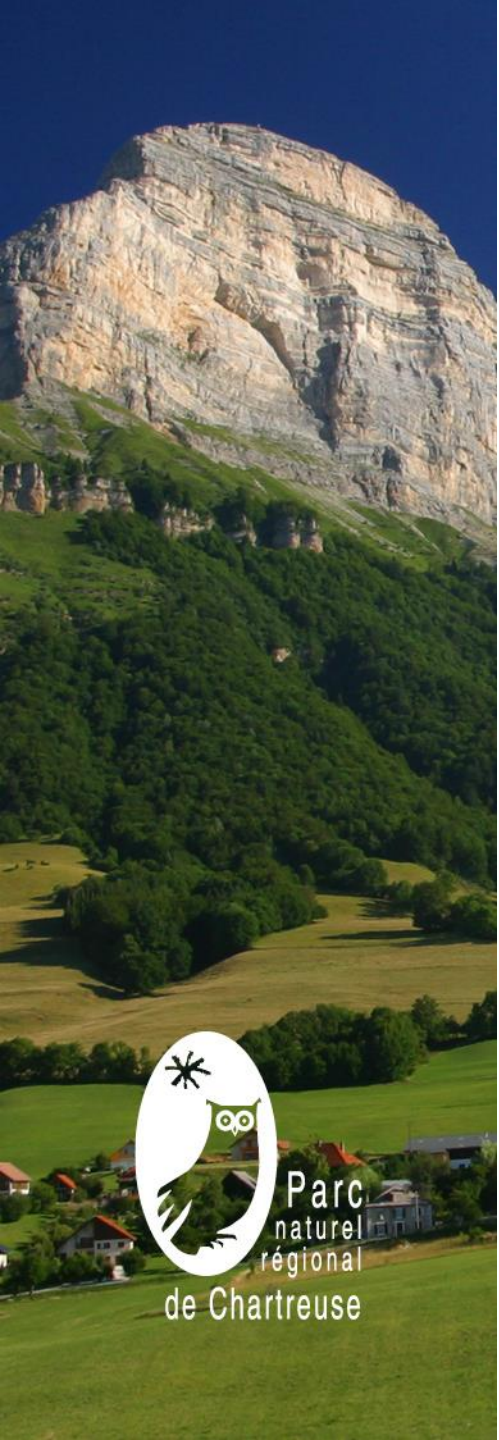
Principales modifications sur le tracé :

- Décalage de l'itinéraire du GR9, de Corbel au Sappey-en Chartreuse
- Passage en centre-bourg : à Saint-Pierre-de-Chartreuse et à Saint Pierre-d'Entremont
- Evolution du tracé aux Echelles pour un passage par Rivier'Alp

DE LÉPIN À GRENOBLE

-> 94,5 km – 6 jours



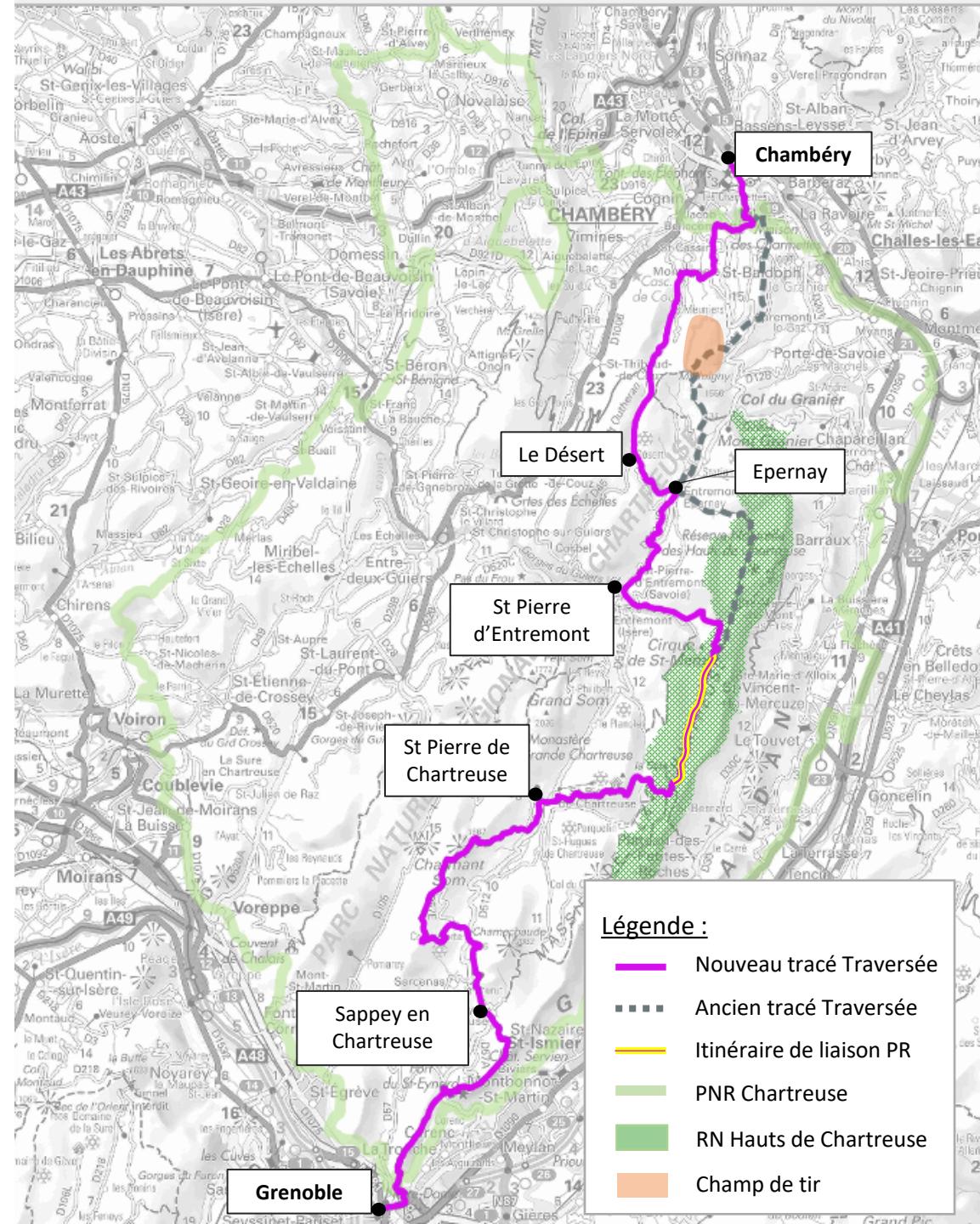


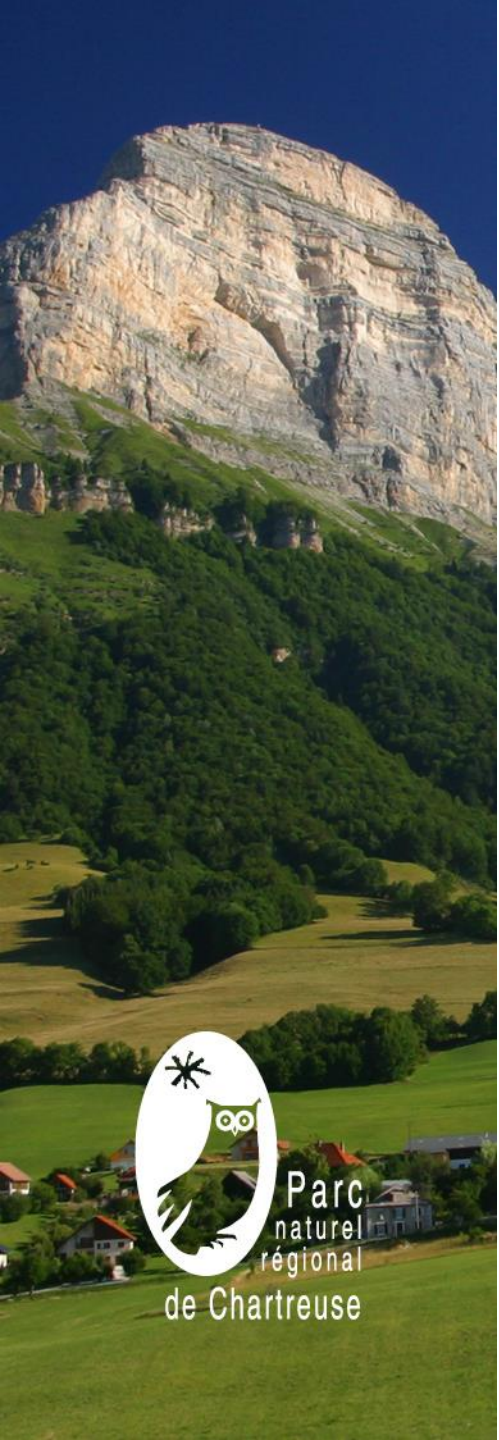
TRAVERSÉE - EVOLUTION DU TRACÉ

- Adaptation du tracé entre Chambéry et Epernay afin d'éviter de contourner la zone du champ de tir de Montagnole.

DE GRENOBLE À CHAMBÉRY

-> 101,7 km – 6 jours





GR DE PAYS – MAINTIEN DES ITINERAIRES

TOUR DE CHARTREUSE :

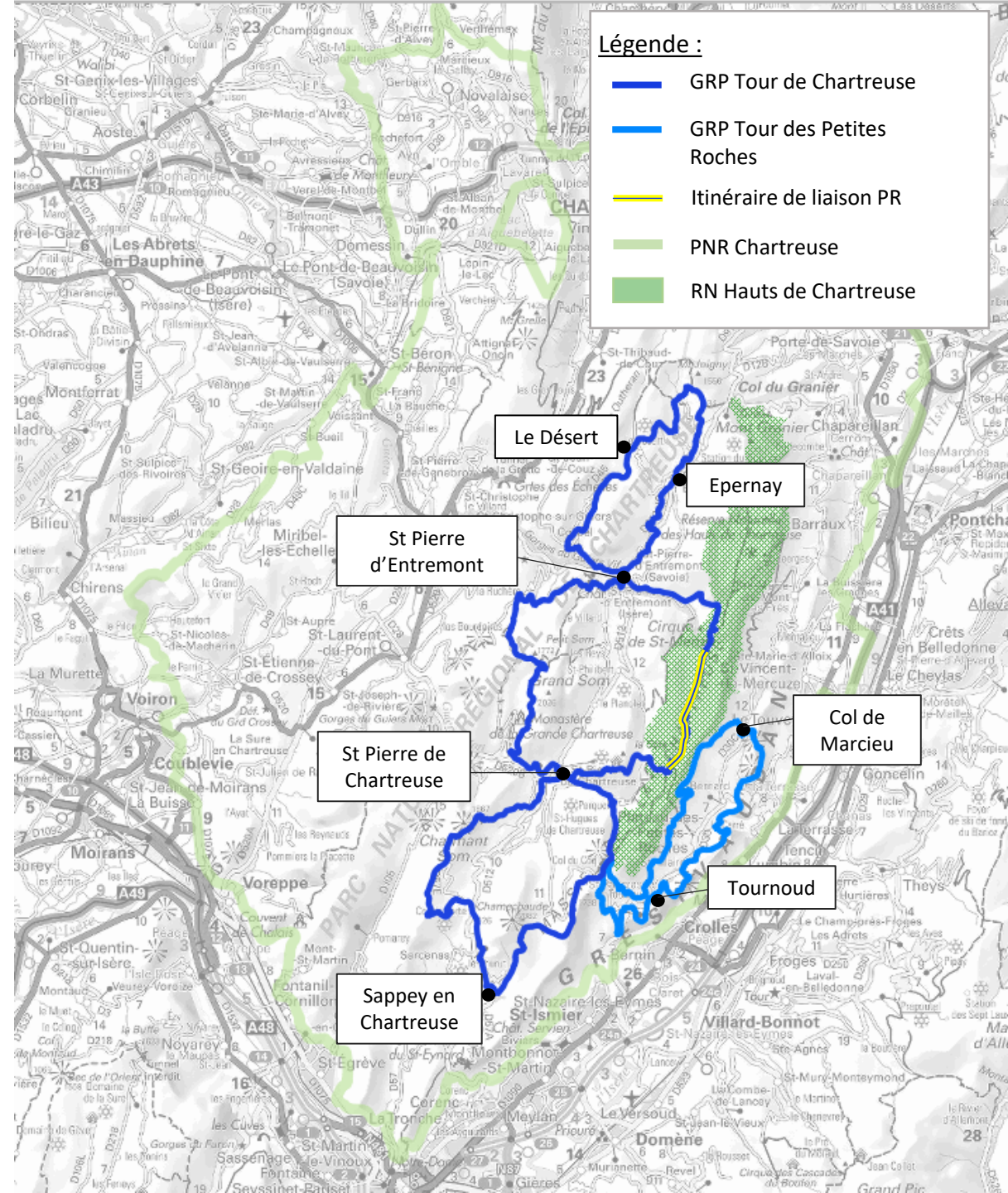
AU DÉPART DU SAPPEY

-> 106 km – 7 jours

TOUR DES PETITES ROCHES :

AU DÉPART DU TOURNOUD

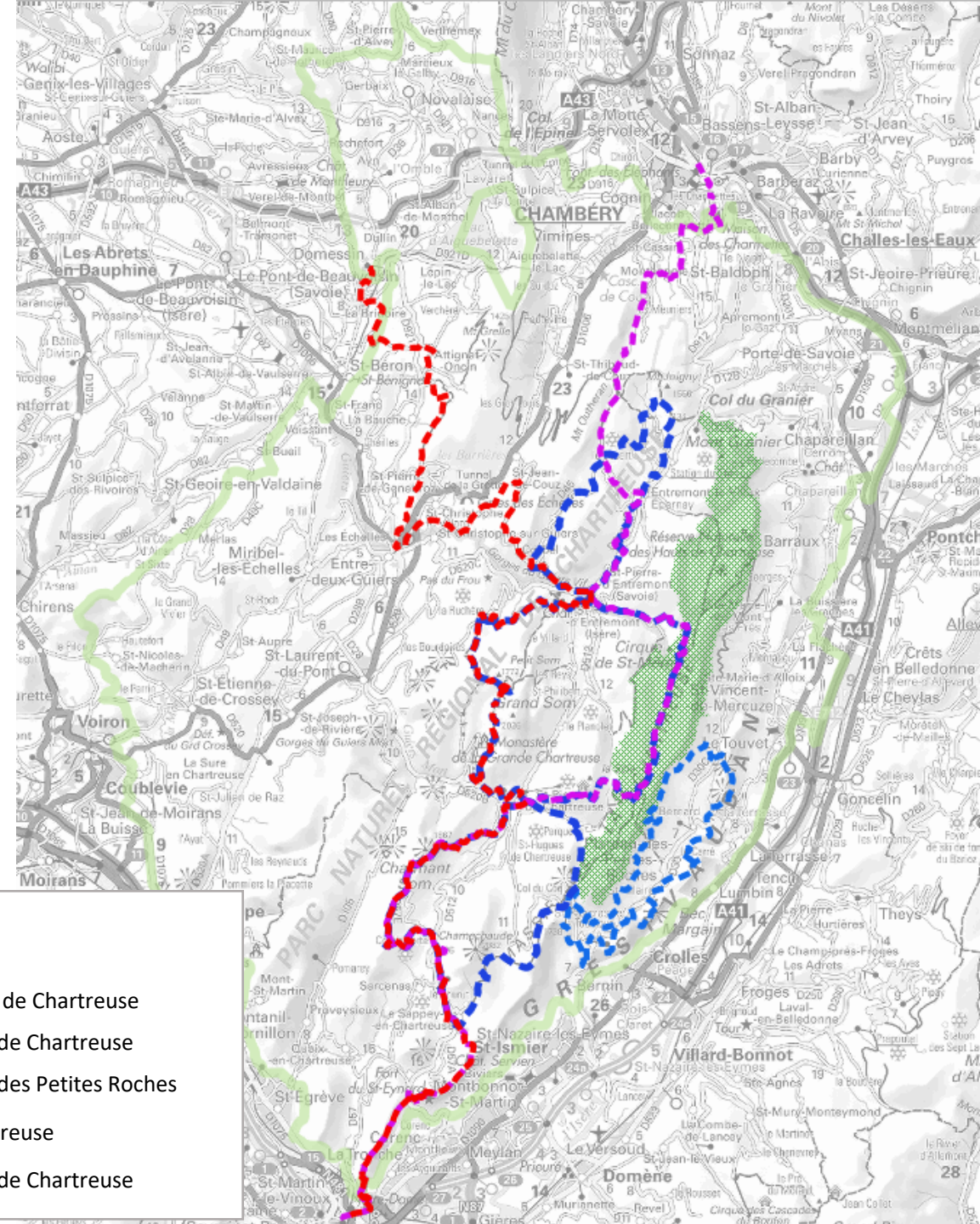
-> 41,9 km – 3 jours



TOURS ET TRAVERSEES DE CHARTREUSE



Parc
naturel
régional
de Chartreuse



- Légende :**
- GR9
 - Traversée de Chartreuse
 - GRP Tour de Chartreuse
 - GRP Tour des Petites Roches
 - PNR Chartreuse
 - RN Hauts de Chartreuse